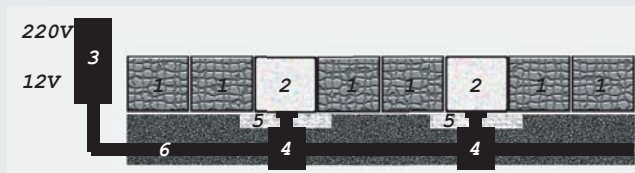




Installation

Installation drawing / Installationsplan



1. Pavement / Gehweg
2. Luxona paving lights / Luxona Leuchtsteine
3. Converter 12V in Box IP67-68 / Umwandler 12V in Box IP67-68
4. Connection Box IP 68 / Verbindungsbox IP 68
5. Sand or gravel layer / Sand- oder Schottererschicht
6. Low voltage cable covered in plastic or metal tube (crimped sleeve) / Kabel mit geringer Spannung ummantelt mit Plastik- oder Metallrohr (Kabelschuh)

❖ All our products are IP68 protected and can operate under the water. In the same way our products can be installed into the bottom or alls of the swimming pool or water fountain. However, you have to keep in mind, that despite the glowing stones being water proof, all wire connections and power converters have to be placed into safety boxes (IP67 or IP68).

❖ All unser Produkte sind IP68 geschützt und funktionieren unter Wasser. Daher können unsere Produkte auch in Wände von Schwimmbecken oder Springbrunnen eingebaut werden. Achten Sie aber darauf, dass trotz der Wasserdichte der Leuchtsteine alle Kabelverbindungen und Stromwandler in Sicherheitsboxen (IP67 oder IP 68) untergebracht sein müssen.

4 ways of installation / 4 Installationsmöglichkeiten



❖ **Direct installation**
The same way as regular paving stones, our lights can be installed directly into the pavement. In this case you don't need any additional components with the exception of connection boxes (IP68) and crimped sleeves to protect the cable. In some cases, when it's necessary to protect the fixtures against vandals you can secure the gaps with cement or plaster.

❖ **Direkte Installation**
Genau wie normale Pflastersteine können unsere Leuchtsteine direkt in den Gehweg installiert werden. In diesem Fall bedarf es keiner zusätzlichen Hilfsmittel außer den Verbindungsboxen (IP68) und Kabelschuhen, um die Kabel zu schützen. Um die Installationsobjekte vor Vandalismus zu schützen, kann man die Zwischenräume mit Zement oder Gips füllen.



❖ **Instaltube (Only for Alfa and Magnum)**
Installation using Instaltube component has it's advantages. It allows to connect the wires using T-, I- and H- shaped connectors (shown on page 17) directly at the bottom part of device. You can fix the light into the Instaltube with montage silicone and then fill the gaps with sand or gravel. In case of maintenance (for example for reconnection), you can remove the silicone layers with a screwdriver and take out the fixture.

❖ **Installation Röhre (nur für Alfa und Magnum Modelle)**
Das Verwenden des Instaltube hat seine Vorteile. Es ermöglicht, die Kabel mit T-, I- und H-förmigen Verbindungsstücken (siehe Seite 17) direkt am Boden des Bauelements zu verbinden. Die Leuchte wird mit Montagesilikon im Instaltube fixiert und die Zwischenräume können mit Sand oder Schotter gefüllt werden. Für Wartungsarbeiten (zB Wiederverbindung) kann das Silikon mit einem Schraubenzieher entfernt und das Bauteil herausgenommen werden.



❖ **ProBox**
Installation box ProBox allows you to install the fixtures into a wooden floor, brick wall or plasterboard. As it might be necessary to put the fixture into different depths, the ProBox allows you to adjust the installation depth of the fixture (+ 20 mm) for each particular case. The rinciple of installation is clear from the drawing shown on left.

❖ **ProBox**
Die Installationsbox ProBox ermöglicht es ihnen, die Bauteile in Holzböden, Ziegelmauern oder in Gipskartonwänden zu installieren. Da es nötig sein kann, die Bauelemente verschieden tief einzubauen, kann mittels roBox die gewünschte Installationstiefe (+ 20 mm) individuell angepasst werden. Das Prinzip der Installation wird in der Zeichnung klar dargestellt.

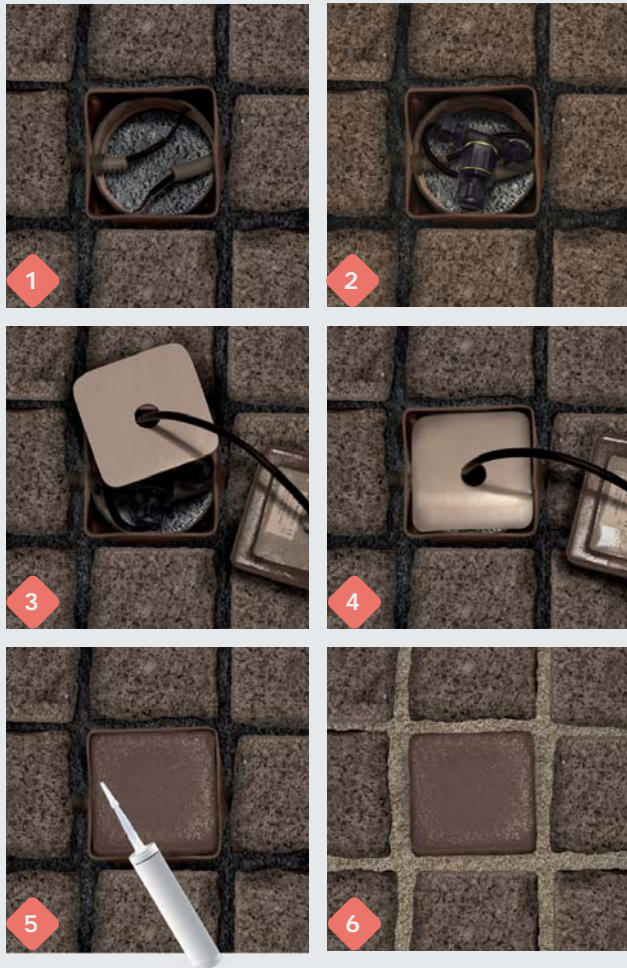


❖ **EasyGo**
Two types of our products — glowing stones Boulder-1 (page 11) and Boulder-2 (page 12) may be installed directly onto a surface such as sand, gravel or decorative crust surface and doesn't require any specific components, with the exception of connection boxes (IP68).

❖ **EasyGo**
Zwei unserer Produkte — Leuchtstein Boulder-1 (Seite 11) und Boulder-2 (Seite 12) kann man direkt in Oberflächen wie Sand, Schotter oder Dekorationsrinde installieren und sie benötigen keine zusätzlichen Komponenten außer die Verbindungsboxen (IP68). Die Einfachheit der Installation ermöglicht es, diese Leuchtsteine als mobile oder temporäre Partydekoration zu verwenden.

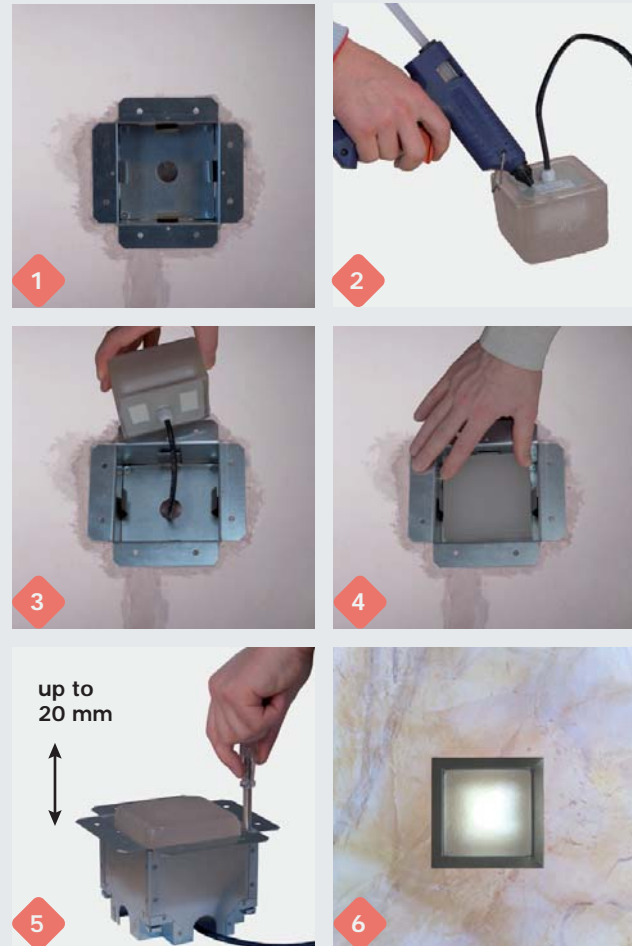
Installation procedure/ Installationsvorgang

Instaltube



- 1 Set the Instaltube into the ground and leave enough length of supply cables on the bottom. / Installieren Sie die Röhre im Untergrund und lassen Sie genug Versorgungskabel am Boden frei.
- 2 Connect the cables through the T-connector (optional) and push them to the bottom of the Instaltube. / Verbinden Sie die Kabel mit den T-Verbindungsstücken (optional) und drücken Sie sie auf den Grund der Installationsröhre.
- 3 Pull the fixture's cable through the hole of the square plate and connect it to the T-connector. / Ziehen Sie das Kabel des Bauelements durch das Loch in der Bodenplatte und verbinden Sie es mit dem T-Verbindungsstück.
- 4 Put the square plate in its place within the Instaltube. / Befestigen Sie die eckige Platte in dem dafür vorgesehenen Platz in der Installationsröhre.
- 5 Install the fixture into the Instaltube and secure it with technical silicone. / Installieren Sie das Bauelement in die Röhre und befestigen Sie es mit Bausilikon.
- 6 Fill the gaps with sand or gravel. / Füllen Sie die Zwischenräume mit Sand oder Schotter.

Probox



- 1 Install the Probox on to the surface (wooden panel, plaster wall, floor or brick) and fix it with screws (not supplied) on the front side. / Installieren Sie die Probox in der gewünschten Oberfläche (Holzfußbodenplatte, Gipswand, Boden oder Ziegelstein) und befestigen Sie sie mit Schrauben (nicht in der Lieferung enthalten) auf der Vorderseite.
- 2 Using the glue-gun apply some melted plastic on to the rear side of the fixture (as an alternative you can use double sided adhesive tape, glue or technical silicone). / Bringen Sie mit einer Heißklebepistole etwas geschmolzenes Plastik auf der Rückseite der Vorrichtung an (alternativ dazu können Sie auch doppelseitiges Klebeband, Klebstoff oder Silikon verwenden)
- 3 While the applied plastic is still soft, put the fixture into the frame and push it until it sits flat on the bottom. / Schieben Sie, solange das Plastik noch weich ist, die Vorrichtung in den Rahmen und drücken Sie sie solange, bis Sie fest im Rahmen steckt.
- 4 If necessary check the fixture's position and wait until the soft plastic becomes solid. / Falls notwendig kontrollieren Sie die Position der Vorrichtung und warten Sie, bis das Plastik hart geworden ist.
- 5 Adjust the installation depth by the gradual rotation of each of 4 corner screws (use a slim screwdriver). The fixture's surface may be set up to maximum 20 mm over the wall surface level. / Mit Hilfe der vier Eckschrauben können Sie die Tiefe der Vorrichtung selbst bestimmen (benutzen Sie einen schmalen Schraubenzieher). Die Vorrichtung kann maximal 20 mm aus der gewählten Oberfläche herausstehen.
- 6 (Optional) Set and fix a front decorative frame (with adhesive tape or technical silicone). / (Optional) Bringen Sie einen dekorativen Rahmen an (mit Klebeband oder Silikon)